

REPORT ODBĚRNÉHO MÍSTA - voda

vygenerováno dne: 4.8.2020

adresa OM: Na Valtické 31 A 31 A/641, 69141 Břeclav

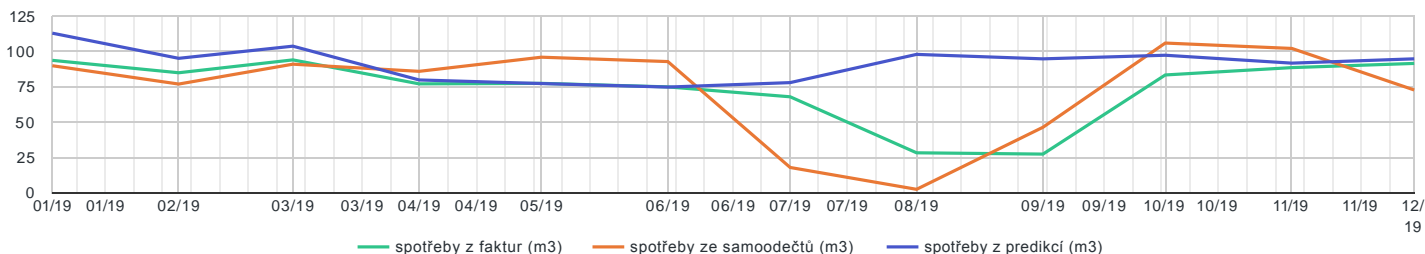
subjekt: Základní škola Břeclav, Na Valtické 31 A

název OM: Na Valtické 31a, 69141 Břeclav

3057-390

údaje za období: 1.1.2019 - 31.12.2019

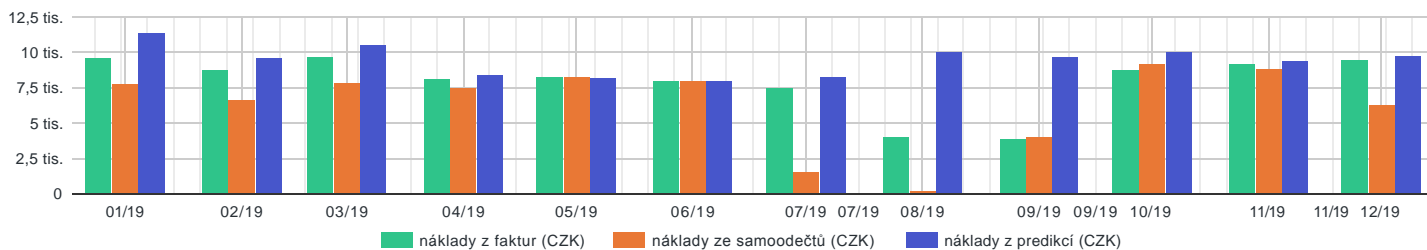
spotřeby



Přehled spotřeb studené vody pro období 1.1.2019 - 31.12.2019 (m3)

měsíc	fakturační			samoodečty			predikce		
	vodné/stočné (m3)	srážky (m3)	celkem (m3)	vodné/stočné (m3)	srážky (m3)	celkem (m3)	vodné/stočné (m3)	srážky (m3)	celkem (m3)
leden 2019	93,776	34,737	128,513	89,969	0,000	89,969	113,000	34,737	147,737
únor 2019	84,988	31,375	116,363	77,000	0,000	77,000	95,200	31,375	126,575
březen 2019	94,094	34,737	128,831	91,062	0,000	91,062	103,800	34,737	138,537
duben 2019	77,141	33,616	110,757	86,000	0,000	86,000	79,910	33,617	113,527
květen 2019	77,500	34,736	112,236	96,000	0,000	96,000	77,360	34,737	112,097
červen 2019	75,000	33,616	108,616	92,903	0,000	92,903	74,865	33,616	108,481
červenec 2019	67,992	34,736	102,729	18,000	0,000	18,000	78,026	34,737	112,763
srpen 2019	28,380	34,737	63,117	2,548	0,000	2,548	97,989	34,737	132,726
září 2019	27,464	33,616	61,081	46,451	0,000	46,451	94,828	33,617	128,445
říjen 2019	83,434	34,736	118,171	106,000	0,000	106,000	97,381	34,737	132,118
listopad 2019	88,636	33,616	122,252	102,187	0,000	102,187	91,791	33,617	125,408
prosinec 2019	91,590	34,736	126,327	72,812	0,000	72,812	94,851	34,737	129,588
celkem (m3)	890,000	409,000	1 299,000	880,935	0,000	880,935	1 099,001	409,001	1 508,002
porovnání vůči celému období predikce (%)	81	100	86	80	0	58	100	100	100
porovnání vůči stejnému období predikce (%)	81	100	86	80	0	58	100	100	100

náklady



Přehled nákladů pro období 1.1.2019 - 31.12.2019

měsíc	fakturace			samoodečty			predikce		
	vodné (CZK)	stočné (CZK)	celkem (CZK)	vodné (CZK)	stočné (CZK)	celkem (CZK)	vodné (CZK)	stočné (CZK)	celkem (CZK)
leden 2019	3 901	5 783	9 684	3 743	4 049	7 791	4 701	6 648	11 349
únor 2019	3 536	5 236	8 772	3 203	3 465	6 668	3 960	5 696	9 656
březen 2019	3 914	5 797	9 712	3 788	4 098	7 886	4 318	6 234	10 552
duben 2019	3 209	4 984	8 193	3 578	3 870	7 448	3 324	5 109	8 433
květen 2019	3 224	5 051	8 275	3 994	4 320	8 314	3 218	5 044	8 263
červen 2019	3 120	4 888	8 008	3 865	4 181	8 045	3 114	4 882	7 996
červenec 2019	2 829	4 623	7 451	749	810	1 559	3 246	5 074	8 320
srpen 2019	1 181	2 840	4 021	106	115	221	4 076	5 973	10 049
září 2019	1 143	2 749	3 891	1 932	2 090	4 023	3 945	5 780	9 725
říjen 2019	3 471	5 318	8 789	4 410	4 770	9 180	4 051	5 945	9 996
listopad 2019	3 687	5 501	9 189	4 251	4 598	8 849	3 819	5 643	9 462
prosinec 2019	3 810	5 685	9 495	3 029	3 277	6 306	3 946	5 831	9 777
celkem bez DPH (CZK)	37 024	58 455	95 479	36 647	39 642	76 289	45 718	67 860	113 579
DPH (CZK)	5 554	8 768	14 322	5 497	5 946	11 443	6 858	10 179	17 037
celkem s DPH (CZK)	42 578	67 223	109 801	42 144	45 588	87 732	52 576	78 039	130 615
porovnání vůči celému období predikce (%)	81	86	84	80	58	67	100	100	100
porovnání vůči stejnému období predikce (%)	81	86	84	80	58	67	100	100	100

ceny

Přehled cen za dodávku komodity pro období 1.1.2019 - 31.12.2019

měsíc	ceny z faktur			ceny dle smlouvy			porovnání
	cena vodné (/ 1 m3)	cena stočné (/ 1 m3)	měna	cena vodné (/ 1 m3)	cena stočné (/ 1 m3)	měna	
leden 2019	41,60 41,60	45 45	CZK CZK	41,60	45	CZK	souhlasí
únor 2019	41,60	45	CZK	41,60	45	CZK	souhlasí
březen 2019	41,60	45	CZK	41,60	45	CZK	souhlasí
duben 2019	41,60 41,60	45 45	CZK CZK	41,60	45	CZK	souhlasí
květen 2019	41,60	45	CZK	41,60	45	CZK	souhlasí
červen 2019	41,60	45	CZK	41,60	45	CZK	souhlasí
červenec 2019	41,60 41,60	45 45	CZK CZK	41,60	45	CZK	souhlasí
srpen 2019	41,60	45	CZK	41,60	45	CZK	souhlasí
září 2019	41,60	45	CZK	41,60	45	CZK	souhlasí
říjen 2019	41,60 41,60	45 45	CZK CZK	41,60	45	CZK	souhlasí
listopad 2019	41,60	45	CZK	41,60	45	CZK	souhlasí
prosinec 2019	41,60	45	CZK	41,60	45	CZK	souhlasí

Průměrné ceny pro období 1.1.2019 - 31.12.2019 (CZK / 1 m3)

	fakturace			samoodečty			predikce		
	vodné	stočné	celkem	vodné	stočné	celkem	vodné	stočné	celkem
leden 2019	42	45	87	42	45	87	42	45	87
únor 2019	42	45	87	42	45	87	42	45	87
březen 2019	42	45	87	42	45	87	42	45	87
duben 2019	42	45	87	42	45	87	42	45	87
květen 2019	42	45	87	42	45	87	42	45	87
červen 2019	42	45	87	42	45	87	42	45	87
červenec 2019	42	45	87	42	45	87	42	45	87
srpen 2019	42	45	87	42	45	87	42	45	87
září 2019	42	45	87	42	45	87	42	45	87
říjen 2019	42	45	87	42	45	87	42	45	87
listopad 2019	42	45	87	42	45	87	42	45	87
prosinec 2019	42	45	87	42	45	87	42	45	87
průměrná cena bez DPH (CZK / 1 MWh)	42	45	87	42	45	87	42	45	87
průměrná cena s DPH (CZK / 1 m3)	0	0	0	0	0	0	0	0	0

Nemáte nastavené žádné informace o dodavateli v tomto období

Nemáte nastavené žádné informace k fakturaci

korrespondenční adresa	Základní škola Břeclav, Na Valtické 31 A, Na Valtické 661/31, 69002 Břeclav
účet pro fakturaci	

technické údaje

Přehled technických údajů pro období 1.1.2019 - 31.12.2019

datum připojení odběrného místa	neuvedeno
číslo odběrného místa	3057-390
číslo měřidla:	1031215
koefficient měřidla:	1
definice skutečné spotřeby odběrného místa <input type="checkbox"/>	faktura
odběrnému místu je fakturováno DPH <input type="checkbox"/>	ano
odběrné místo je zařazeno ve skupině	Město Břeclav - příspěvkové organizace
osoba odpovědná za správu tohoto odběrného místa	neuvedeno
Odběrné místo je zahrnuto do finanční bilance tohoto subjektu.	
Odběrné místo je zahrnuto do energetické náročnosti této budovy.	

poznámky k odběrnému místu

čas	uživatel	poznámka	
10.7.2020 10:51	Ivana Frýbertová	12.6.2020 10:00:00 - Výměna poškozeného vodoměru.	